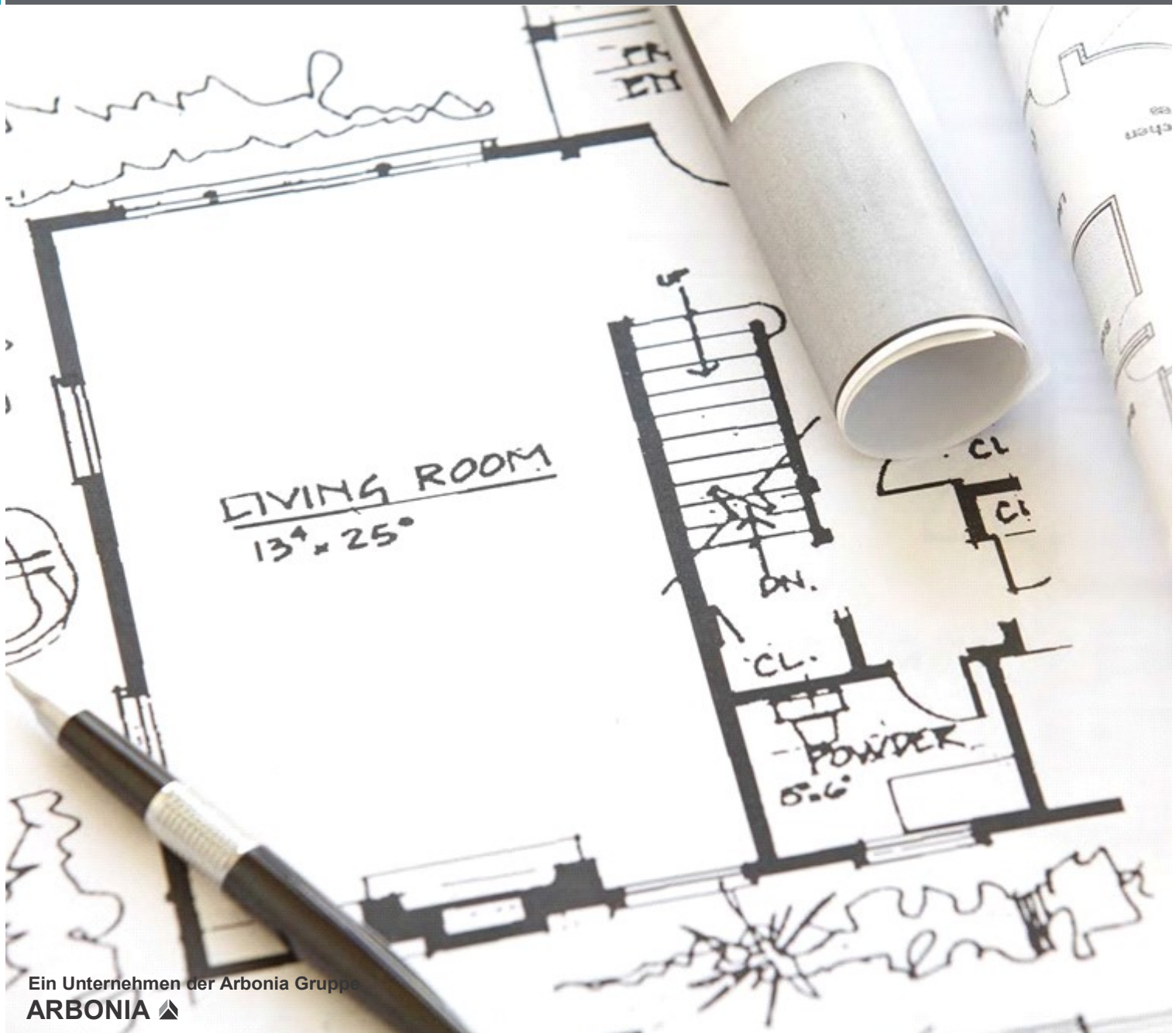


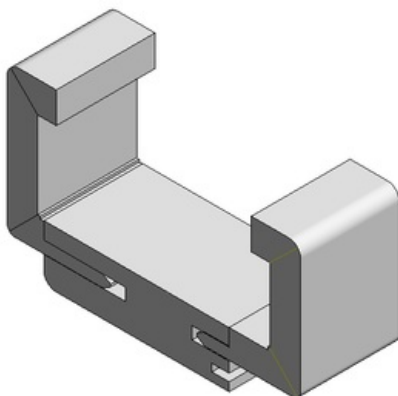
GARANT Türenhandbuch

Türenhandbuch

Allgemeine Informationen » Kantenausführungen



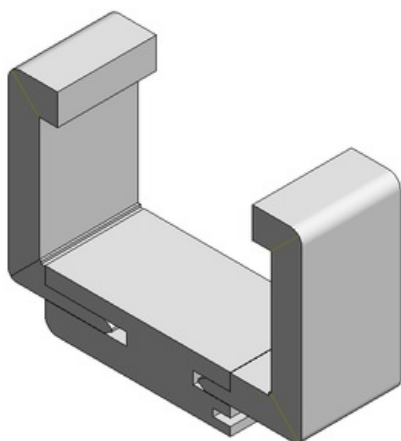
Zargenquerschnitte



(<https://www.tuerenhandbuch-garant.de/cmos2/php/get.php?id=3232&e=png>)

Zarge rund R1

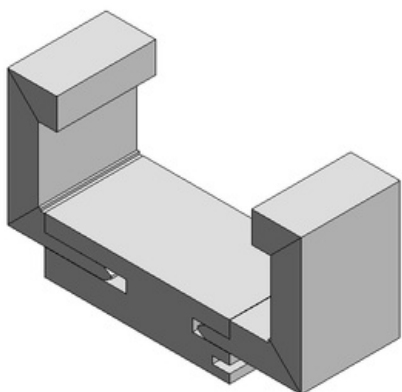
Bekleidung	60mm
Oberflächen	Weißlack 9010, CePaL, Dekor Weiß
Falz	gefälzt, stumpf
Wandstärke	gefälzt ab 85mm, stumpf ab 105mm
Verstellbereich	-5/+15



(<https://www.tuerenhandbuch-garant.de/cmos2/php/get.php?id=3235&e=png>)

Zarge rund 75mm R1-75

Bekleidung	75mm
Oberflächen	Weißlack 9010, CePaL
Falz	gefälzt, stumpf
Wandstärke	gefälzt ab 85mm, stumpf ab 105mm
Verstellbereich	-5/+15

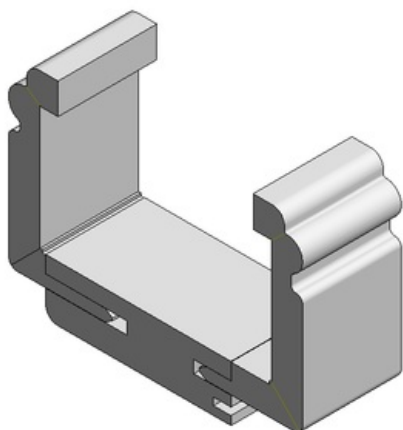


(<https://www.tuerenhandbuch-garant.de/cmos2/php/get.php?id=3231&e=png>)

Zarge eckig

Bekleidung	55mm
Oberflächen	Weißlack, Schichtstoff 0,8mm
Falz	gefälzt, stumpf
Wandstärke	gefälzt ab 85mm, stumpf ab 105mm
Verstellbereich	-5/+15



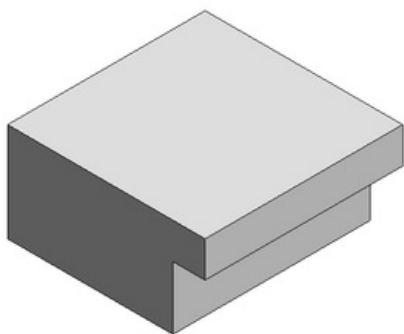


Zarge profiliert

Bekleidung	75mm
Oberflächen	Weißlack
Falz	gefälzt
Wandstärke	ab 85mm
Verstellbereich	-5/+15

(<https://www.tuerenhandbuch-garant.de/cms2/php/get.php?id=3234&e=png>)

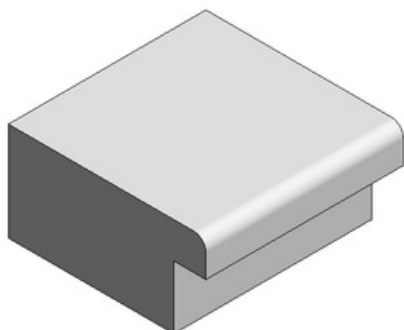
Türblattquerschnitte



Eckige Kante

Weißlack, G-TEC®, Dekor, CePaL, Schichtstoff 0,8mm
gefälzt, stumpf

(<https://www.tuerenhandbuch-garant.de/cms2/php/get.php?id=3236&e=png>)



Runde Kante

Weißlack, CePaL
gefälzt

(<https://www.tuerenhandbuch-garant.de/cms2/php/get.php?id=3239&e=png>)



Der GARANT-Kantenfächer



Garant-Radienübersicht

