

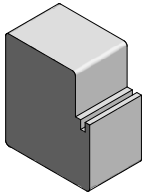
GARANT Türenhandbuch

Türenhandbuch

Allgemeine Informationen

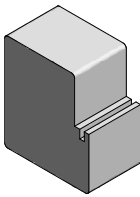
Technik » Blockrahmen im Detail





Blockrahmen

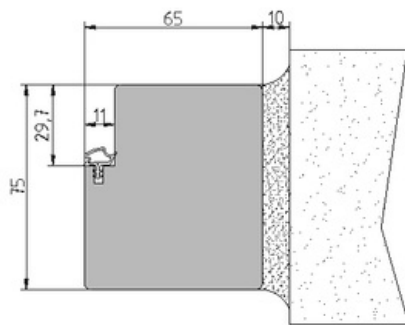
Seite 3



Blockrahmen Brandschutz

Seite 5



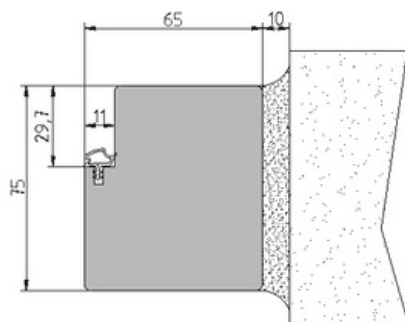


Blockrahmen massiv

GARANT-Fertigblockrahmen, furnierter/beschichteter Massivträger, Querschnitt 75/65 mm (Stärke/Breite), für Montage in der Leibung, fertig oberflächenbehandelt (ausgenommen Streichfähig), Kartonverpackung.

- Schließblech: Winkelschließblech silberfarbig
- Bandaufnahmen: 2 x 2 Klemmnuss V 9100 mit Rahmenteil V 3400 WF vernickelt
- Dichtung: Dichtungsprofil lose beigelegt
- Nebenleistungen: verschiedene Schließblechvarianten
- Sonderkonstruktionen: 2-flg. Blockrahmen, geschosshohe Windfangblockrahmen
- Lieferbare Oberflächen: Ahorn, Buche, Streichfähig, Weißeiche Natur, Weißlack Spezial, CePaL

(<https://www.tuerenhandbuch-garant.de/cms2/php/get.php?id=3657&e=png>)

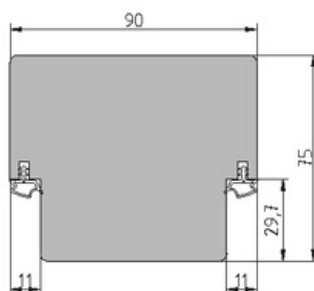


Blockrahmen MDF

GARANT-Fertigblockrahmen, beschichteter MDF-Träger, Querschnitt 75/65 mm (Stärke/Breite), für Montage in der Leibung, fertig oberflächenbehandelt, Kartonverpackung.

- Schließblech: Winkelschließblech silberfarbig
- Bandaufnahmen: 2 x 2 Klemmnuss V 9100 mit Rahmenteil V 3400 WF vernickelt
- Dichtung: Dichtungsprofil lose beigelegt
- Nebenleistungen: verschiedene Schließblechvarianten
- Sonderkonstruktionen: 2-flg. Blockrahmen, geschosshohe Windfangblockrahmen
- Lieferbare Oberflächen: Weißlack Spezial

(<https://www.tuerenhandbuch-garant.de/cms2/php/get.php?id=3657&e=png>)



Kämpferprofil

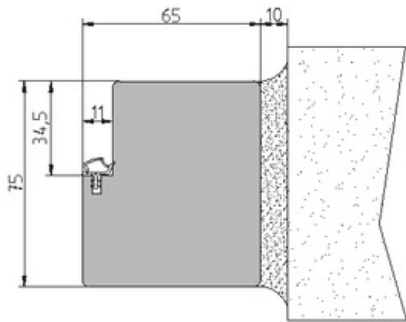
- Ummantelt in CPL, Furnier oder Dekor bzw. weiß lackiert

(<https://www.tuerenhandbuch-garant.de/cms2/php/get.php?id=3663&e=png>)

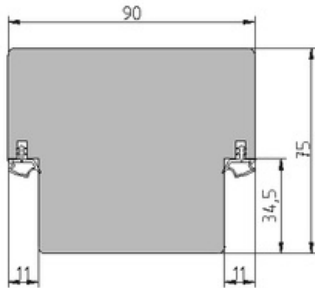


Maßtabelle für Standardblockrahmen Typ 1





(<https://www.tuerenhandbuch-garant.de/cmos2/php/get.php?id=3666&e=png>)



(<https://www.tuerenhandbuch-garant.de/cmos2/php/get.php?id=3667&e=png>)

Brandschutz Blockrahmen

GARANT-Brandschutzschutzblockrahmen T30 nach DIN EN 1634-1, für 1flg. Brandschutztür, furnierter/beschichteter Massivträger, Querschnitt 75/65 mm (Stärke/Breite), für Montage in der Leibung, fertig oberflächenbehandelt (ausgenommen Streichfähig), Kartonverpackung

- Schließblech: Spezialschließblech
- Bandaufnahmen: zwei Bandaufnahmen VX 7501/3D mit Abdeckwinkel vernickelt
- Dichtung: Dichtungsprofil lose beigelegt
- Nebenleistungen: verschiedene Schließblechvarianten, verschiedene Türschließervarianten
- Sonderkonstruktionen: Sicherheitsblendrahmen RC2, Blendrahmen für stumpf einschlagende Türen, Blockrahmen geschosshoch
- Lieferbare Oberflächen: Ahorn, Buche, Weißeiche Natur, Weißlack Spezial, CePaL

Kämpferprofil

- Ummantelt in CPL, Furnier oder Dekor bzw. weiß lackiert

Maßtabelle für Brandschutzblockrahmen Typ FS-30-1
für Türblätter nach DIN



Maßtabelle für Brandschutzblockrahmen Typ FS-30-1
für Wandöffnungen nach DIN

